



Les classes de l'école Château Villard ont eu la chance d'avoir la visite du **SMITOM** qui nous a appris à **TRIER les DECHETS**.

Mais comment les trier ?

Dans la **poubelle jaune**, on ne met que les emballages en plastique, en carton ou en métal.



Par exemple, les pots de yaourts sans leurs opercules, les boîtes de conserve, les bouteilles de gel douche, les canettes...

Mais attention, on ne met pas de plastique souple ou de petits métaux comme les couvercles de confiture, les bouchons de bouteille de lait, les sachets de fromage rapé...

On met ces déchets dans la poubelle noire.

Petit SCOOP : à partir du 1er janvier 2023, ça va changer, on pourra mettre plus de choses dans la poubelle jaune: par exemple, les plastiques souples, les feuilles en papier, les bouchons...

Dans la **poubelle noire**, on met tout ce qui n'est pas recyclable : les plastiques fins ou souples comme les sachets de chips, les restes de nourriture, les couches, les feutres...



Dans le **compost ou poubelle marron**, on peut mettre les épluchures de fruits ou légumes, les coquilles d'oeufs, le carton, les tontes de pelouse, les feuilles mortes.

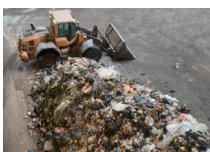


Il existe les **containers (gris) pour les journaux** ou magazines.

Il existe aussi des **containers verts** où on y met le **verre** en pensant bien à retirer le couvercle ou les bouchons et enfin les **bornes éco textiles: les containers à vêtements et chaussures**.



Que deviennent tous ces déchets ?

Les déchets d'ordures ménagères (poubelle noire) sont ramassés, compressés puis brûlés. En effet, le camion poubelle ramasse les déchets qui sont portés jusqu'aux usines appelées UVE (unité de valorisation énergétique). Les déchets sont brûlés dans un incinérateur ce qui permet de produire soit de l'électricité soit du chauffage.



Les déchets recyclables des poubelles jaunes vont être triés par des personnes ou des machines pour être compressés et mis en balles. Ces balles seront revendues pour fabriquer d'autres objets comme des polaires. Avec les vêtements, on fait des chiffons ou de l'isolation.



	Poubelle jaune 	Poubelle noire 	Containers verts pour le verre	Compost ou Poubelle marron	Containers pour les jour- naux et ma- gazines	Bornes éco textiles: les containers à vêtements et chaussures ou recyclerie	Déchetterie
Épluchures de carottes							
Chewing-gum							
Trognon de pomme							
Sac en plastique							
journaux							
Cannette en aluminium							
Bouteille en verre							
Pull trop petit							
Pot de yaourt							
Brique ou bouteille de lait							
Verre cassé							
Pot de peinture							
Barquette de jambon en plastique							
canapé							

	Poubelle jaune	Poubelle noire	Containers verts pour le verre	Compost ou Poubelle marron	Containers pour les jour- naux et ma- gazines	Bornes éco textiles: les containers à vêtements et chaussures ou recyclerie	Déchetterie
Épluchures de carottes							
Chewing-gum							
Trognon de pomme							
Sac en plastique							
journaux							
Cannette en aluminium							
Bouteille en verre							
Pull trop petit							
Pot de yaourt							
Brique ou bouteille de lait							
Verre cassé							
Pot de peinture							
Barquette de jambon en plastique							
canapé							